



Erneuerung der Moselbrücke zwischen Grevenmacher und Wellen

Bauphasen

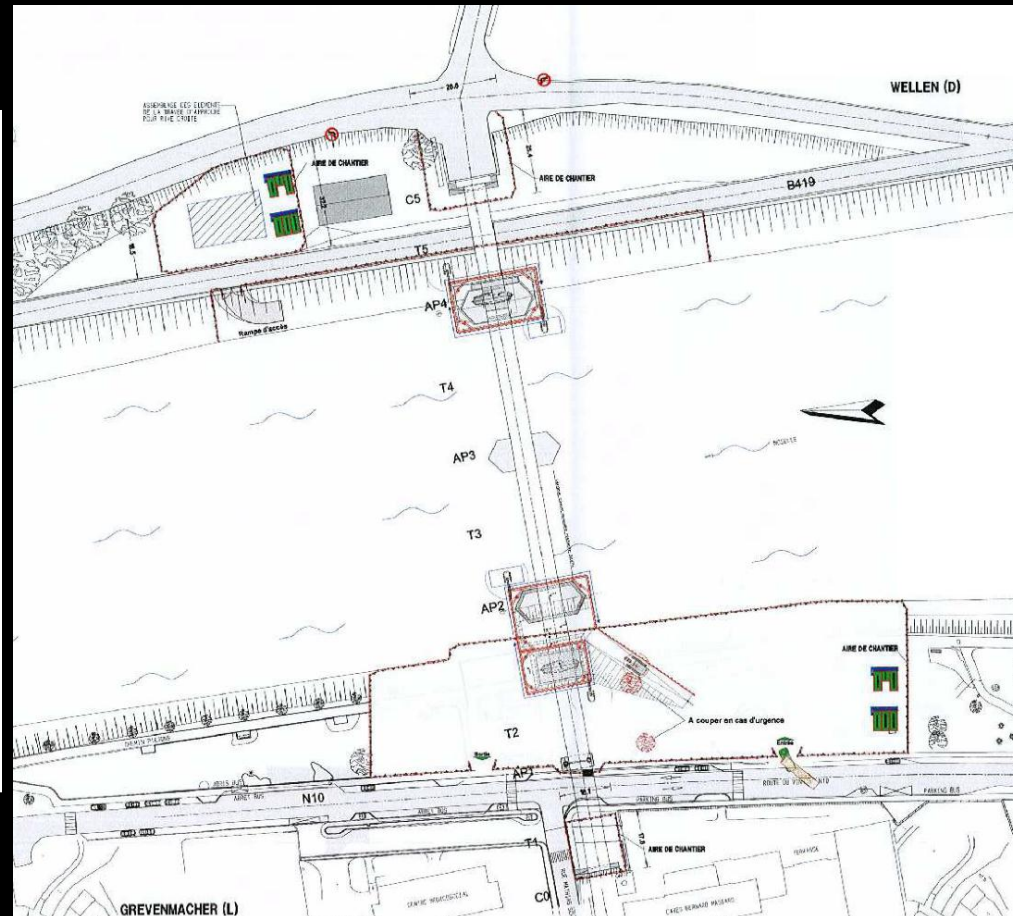
- Brückensperre : **21.05.2013 bis 15.10.2013**



Abrissarbeiten

21. Mai 2013 bis 11. Juni 2013

Brückensperre :	<u>21.05.2013</u> bis <u>15.10.2013</u>
B419 (Wellen) :	Die Straßenverbindung Tommels-Nittel bleibt immer gewährleistet
Straßensperre N10 :	im Zeitraum vom <u>28.05.2013</u> bis <u>07.06.2013</u> (noch zu bestätigen)
Jährliche Schleusensperre :	<u>04.06.2013</u> bis <u>11.06.2013</u>

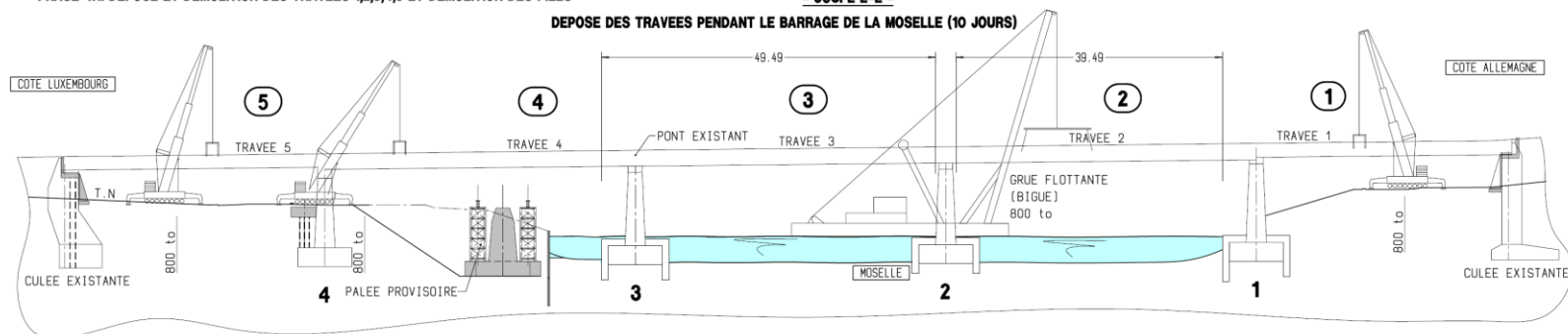




-PHASE 4.1: DEPOSE ET DEMOLITION DES TRAVEES 1,2,3,4,5 ET DEMOLITION DES PILES

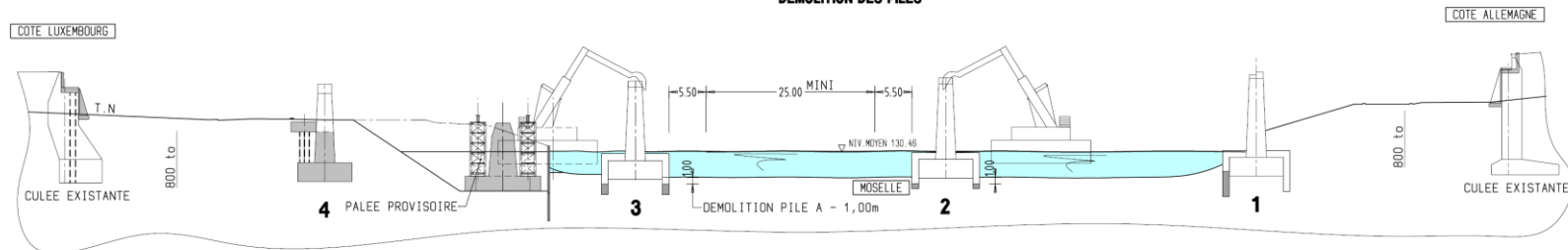
- COUPE E-E -

DEPOSE DES TRAVEES PENDANT LE BARRAGE DE LA MOSELLE (10 JOURS)

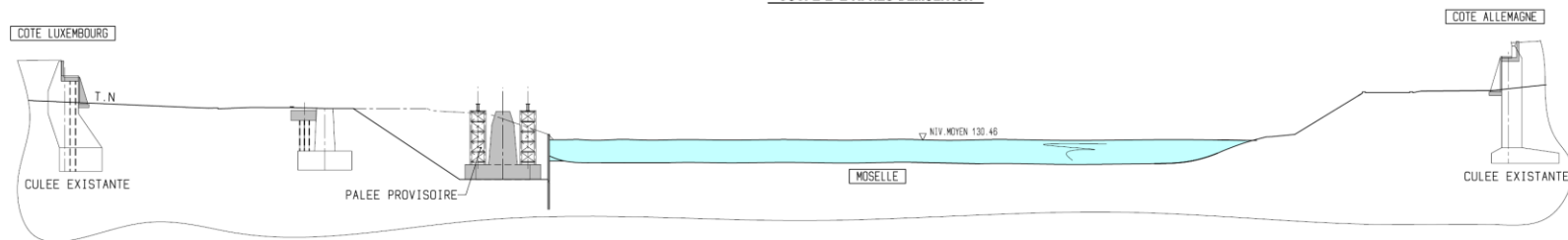


- COUPE E-E -

DEMOLITION DES PILES



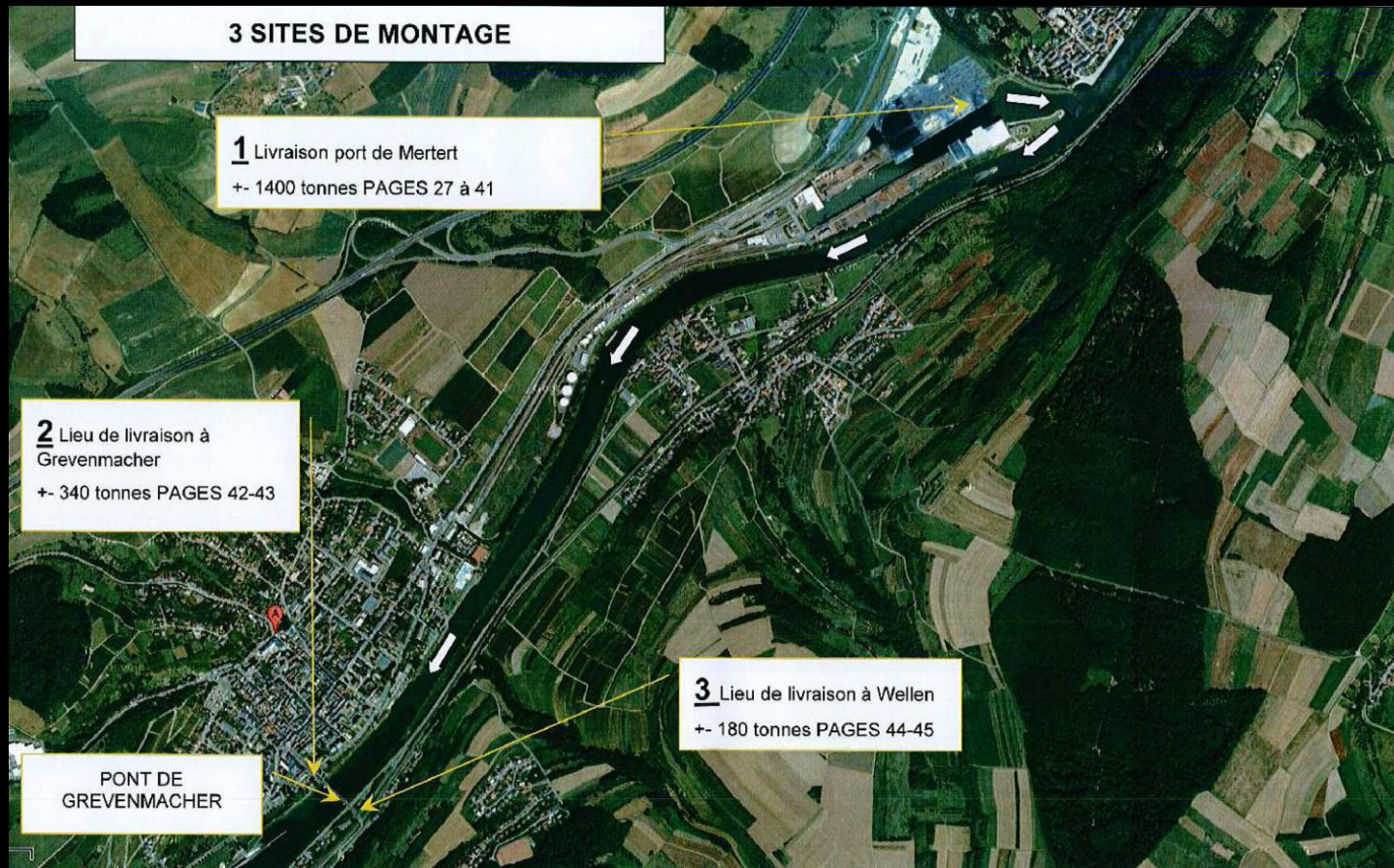
- COUPE E-E APRES DEMOLITION -

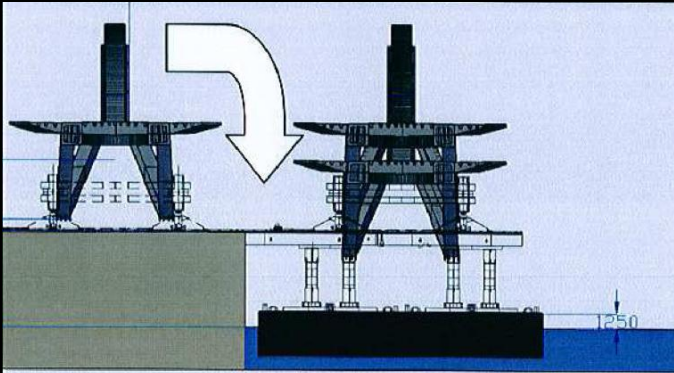




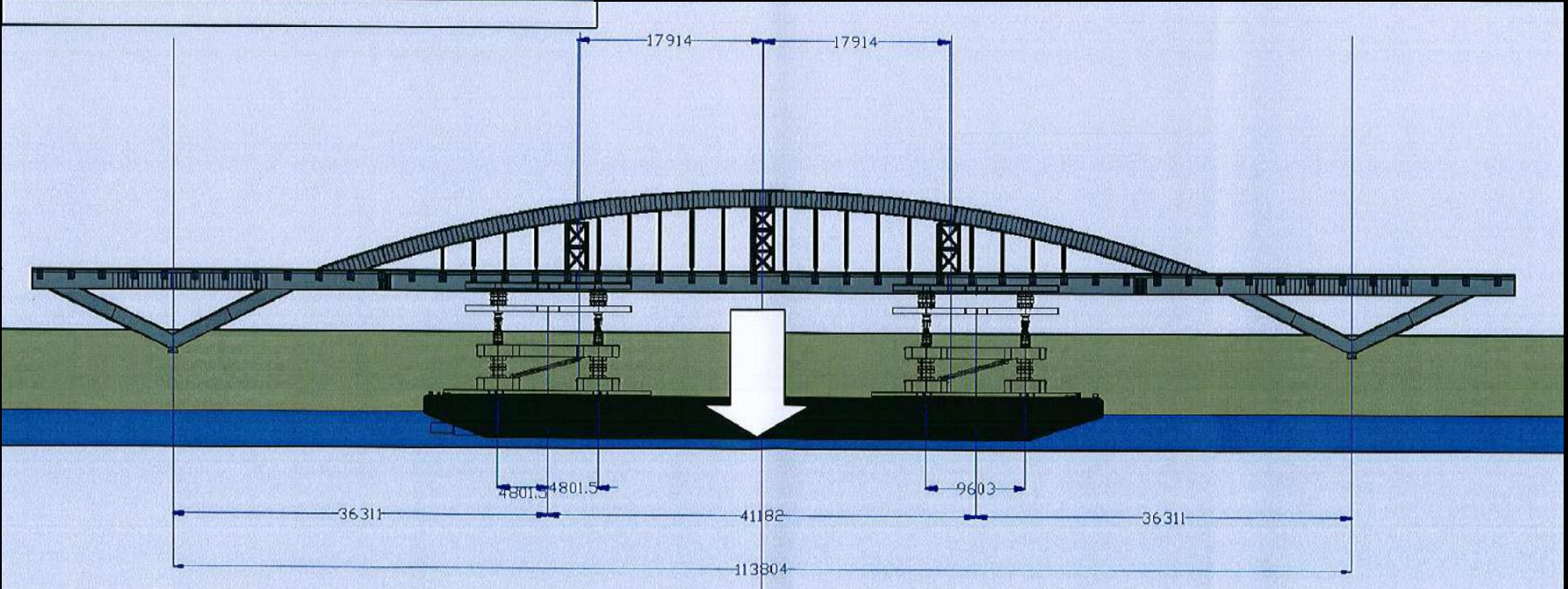
Montagearbeiten

15. März 2013 bis 15. Oktober 2013



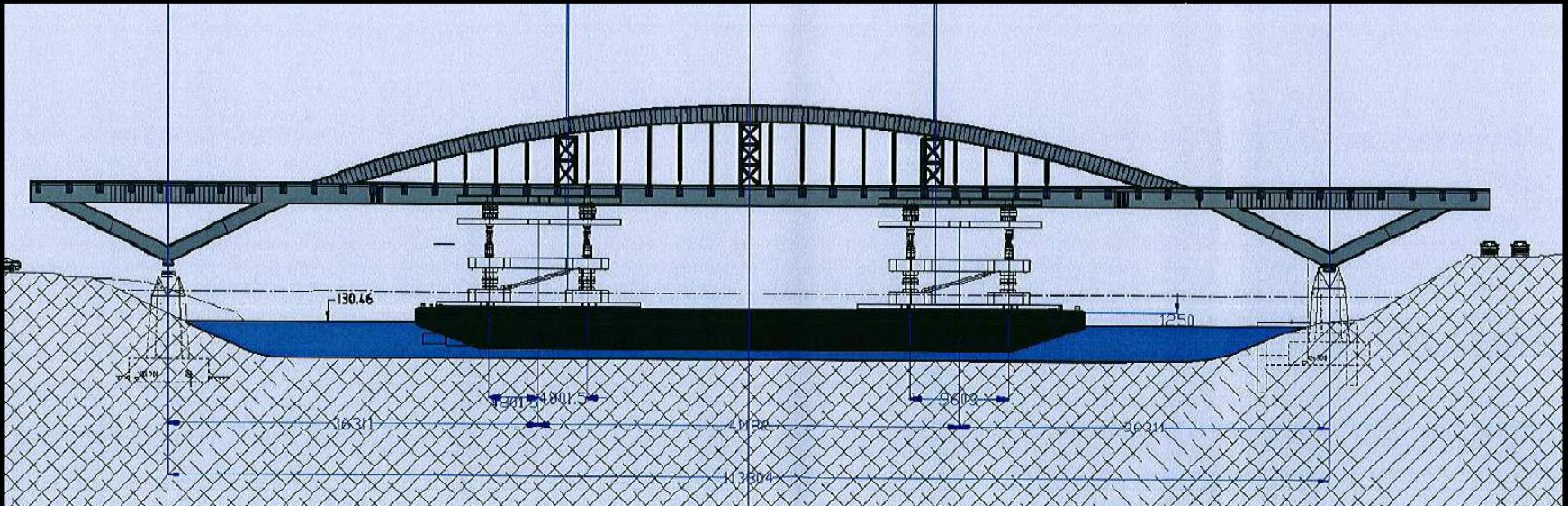


**DESCENTE DE 3 M POUR
CORRESPONDANCE AVEC POSE SUR PILES
A GREVENMACHER**





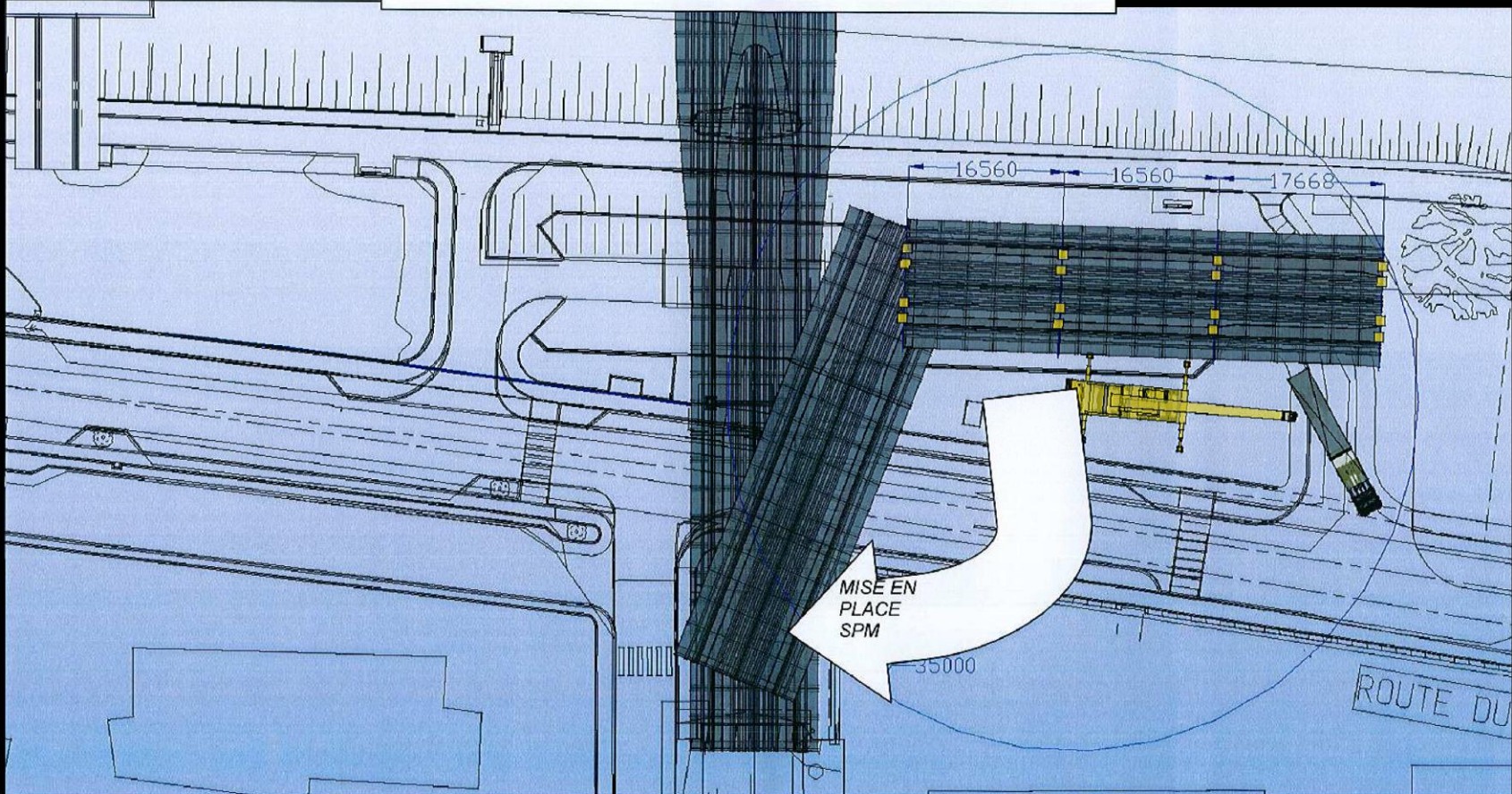
TRANSFERT SUR MOSELLE ET DEPOSE SUR PILES



Punktueller Moselsperre : 05.08.2013 (noch zu bestätigen)



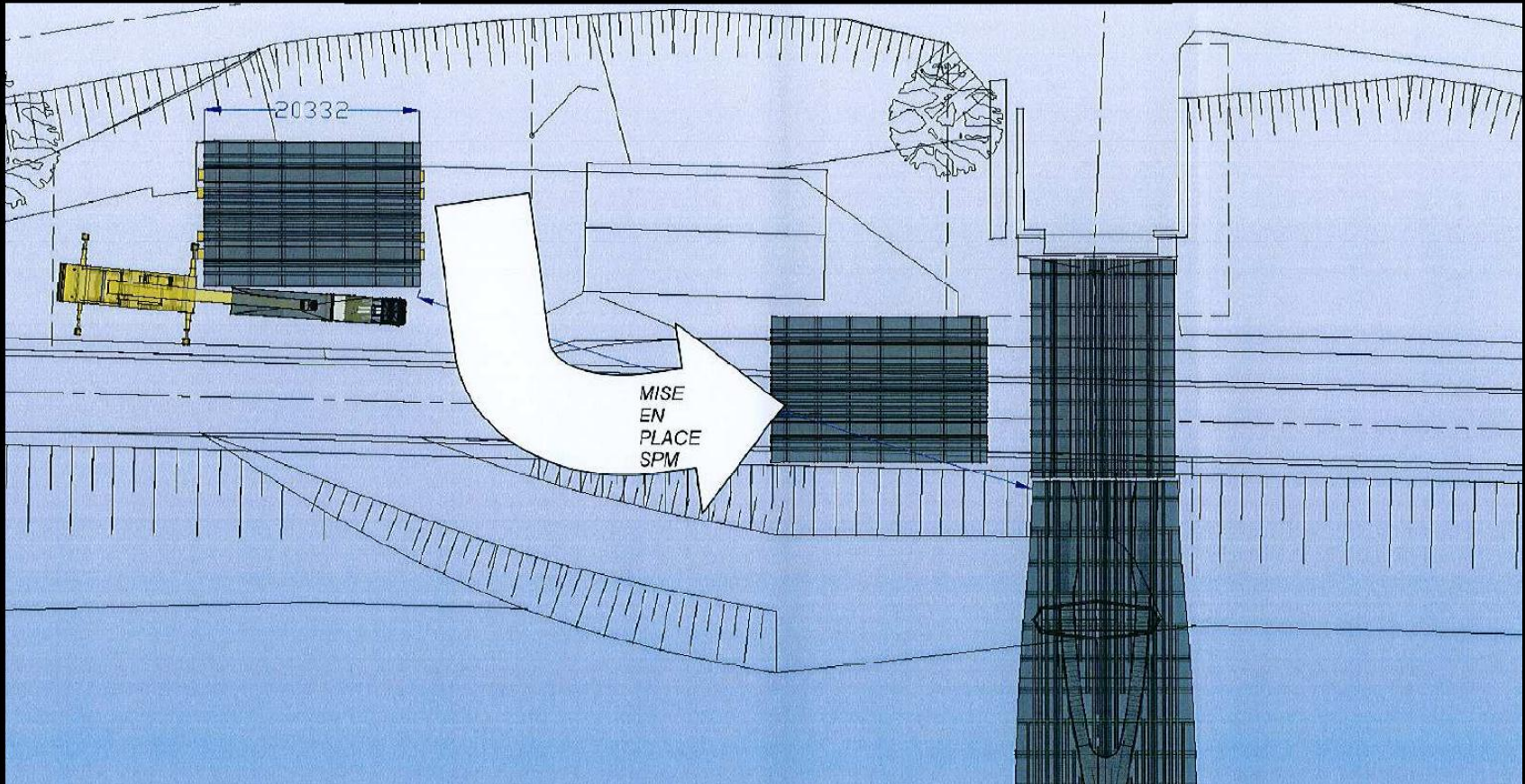
PLATEFORME DE TRAVAIL TRAVEE GREVENMACHER



Straßensperre N10 : im Zeitraum vom 11.08.2013 bis 17.08.2013 (noch zu bestätigen)



PLATEFORME DE TRAVAIL TRAVEE WELLEN



B419 (Wellen) : Die Staßenverbindung Temmels-Nittel bleibt immer gewährleistet



Zufahrtsrampe Grevenmacher

19. August 2013 bis 15. Oktober 2013
(noch zu bestätigen)

