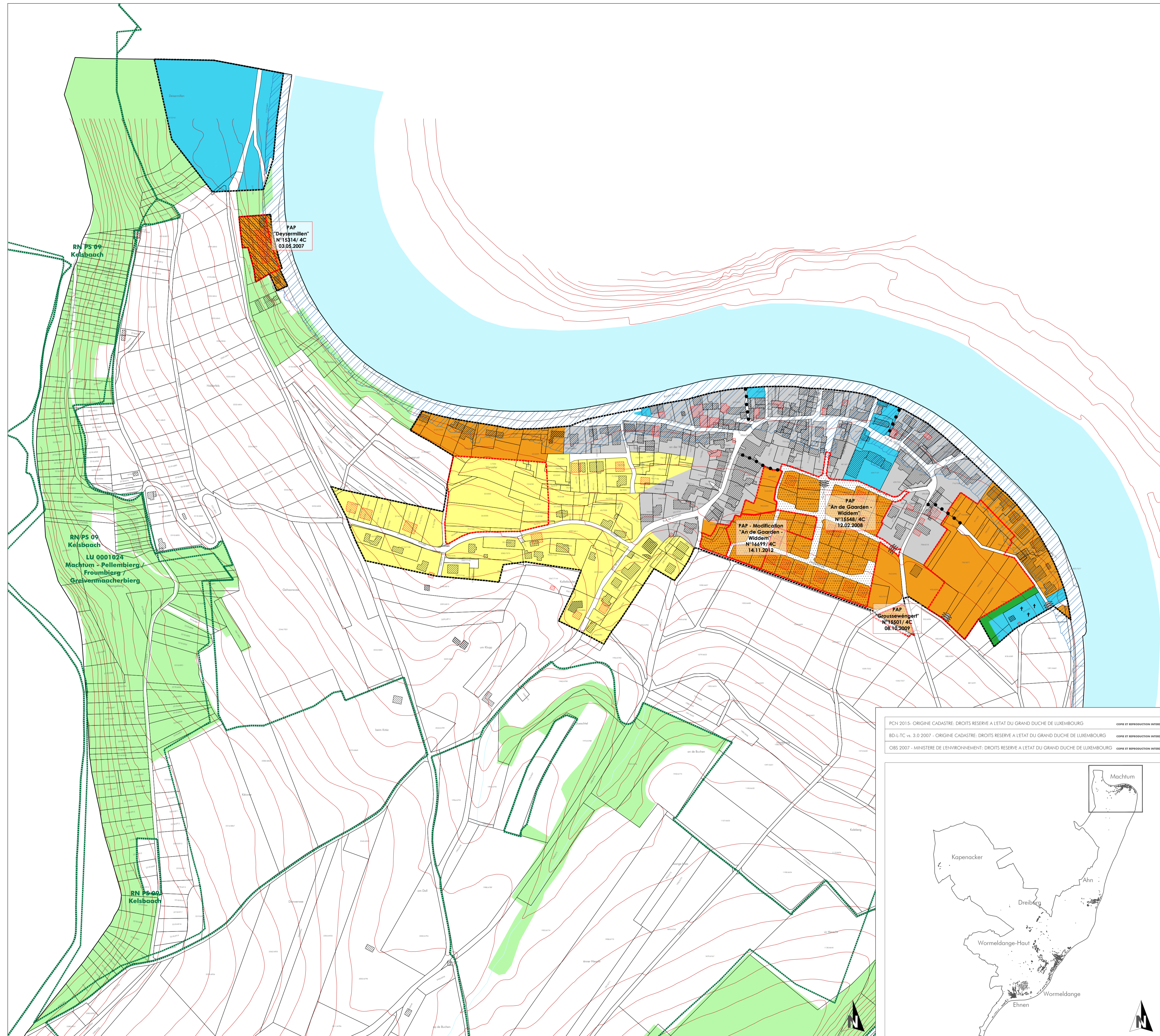


# Plan d'aménagement général en vigueur - Localité de Machtum



**FOND DE PLAN**  
Composé sur la base du PCN 2015, de la BD-L-TC vs. 3.0 2007, de l'Orthophoto 2013

- Limite communale
- Limite parcellaire
- Bâtiment existant: PCN (vs. 2015) | BD-L-TC vs. 3.0 (vs. 2007)
- Bâtiment supplémentaire à titre indicatif: Inventaire de terrain (en 2013), DOP 2013.
- River/Ruisseau | Ruisseau souterrain ou temporaire
- Surface hydro-terrestre permanente
- Courbe de niveau: équidistance 5m | 25m

**ZONES DE BASE**

- Périmètre d'agglomération**
- Zone mixte à caractère rural (Art. 5)**
- Zone résidentielle (Art. 6)**
- Zone centrale (Art. 8)**
- Zone d'activités économiques (Art. 11)**
- Zone de bâtiments et d'équipements publics (Art. 13)**
- ZLSS**
- Zones de loisirs sans séjour (Art. 34)**
- Zone de verdure (Art. 14)**
- Zone forestière (Art. 16)** Sources: OBS 2007, inédit.
- Zone rurale (Art. 16)**

**ZONES SUPERPOSÉES**

- Projet d'aménagement particulier approuvé**
- Zone soumise à un projet d'aménagement particulier (Art. 12)**
- Zone à prescriptions spécifiques (Art. 7)**
  - Zone résidentielle à prescriptions spécifiques - Ehenen
  - Zone mixte à caractère rural à prescriptions spécifiques - Kapenacker
  - Zone mixte à caractère rural à prescriptions spécifiques - Deysermillen
  - Zone centrale à prescriptions spécifiques - Ehenen
- Zone inondable (TIMIS EHQ)** Sources: MCOI - Administration de la gestion de l'eau, défini en 2013 selon la Directive 2007/60/CE

**INFRASTRUCTURES**

- Routes**
- Accès routier indicatif**
- Chemin piétonnier existant**
- Chemin piétonnier projeté**

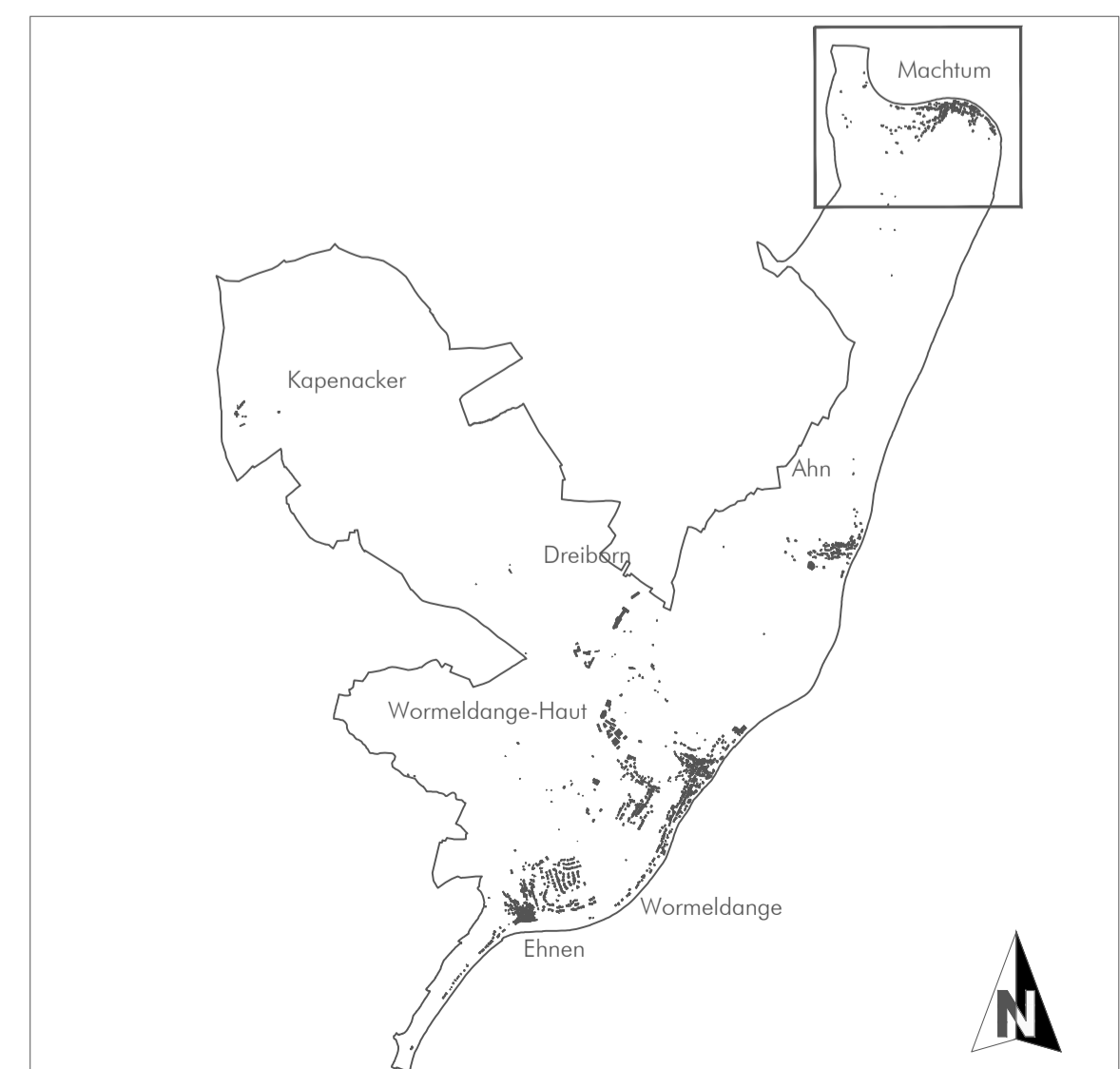
**ZONES OU ESPACES DÉFINIS EN EXÉCUTION DE DISPOSITIONS LÉGALES, RÉGLEMENTAIRES OU ADMINISTRATIVES SPÉCIFIQUES RELATIVES**

- à la protection de la nature et des ressources naturelles**
  - zone Natura 2000 "Habitats" - LU0001024 Sources: MCOI, février 2010
  - zones protégées au Grand-Duché du Luxembourg
    - PS 09 "Kelsbaach" Sources: RID 03.08.1998
    - PS 10 "Pellemberg" (Art. 18) Sources: RID 30.09.2005
- à la protection des sites et monuments nationaux** Sources: Liste 15/04/08.01.2015

**INDICATIONS SUPPLÉMENTAIRES (à titre indicatif)**

- Délimitation modification ponctuelle du PAG**

PCN 2015 - ORIGINE CADASTRE; DROITS RÉSERVÉ À L'ÉTAT DU GRAND-DUCHÉ DE LUXEMBOURG - COPIE ET REPRODUCTION INTERDITES  
 BD-L-TC vs. 3.0 2007 - ORIGINE CADASTRE; DROITS RÉSERVÉ À L'ÉTAT DU GRAND-DUCHÉ DE LUXEMBOURG - COPIE ET REPRODUCTION INTERDITES  
 OBS 2007 - MINISTÈRE DE L'ENVIRONNEMENT; DROITS RÉSERVÉ À L'ÉTAT DU GRAND-DUCHÉ DE LUXEMBOURG - COPIE ET REPRODUCTION INTERDITES



Ref. n°:	
Saisine du Conseil Communal	-
Avis de la Commission d'Aménagement	-
Vote du Conseil Communal	-
Approbation du Ministre de l'Intérieur	-
Approbation du Ministre du Développement durable et des Infrastructures	-

**Concept Conseil Communication**  
 en urbanisme, aménagement du territoire et environnement  
 CO3 s.à r.l.  
 3, bd. de l'Alzette  
 L-1124 Luxembourg  
 Tel: (+352) 26 68 41 29  
 Fax: (+352) 26 68 41 27  
 Mail: info@cc3.lu

Maître d'ouvrage: Administration communale de Wormeldange

Projet: Plan d'Aménagement Général

Objet: PAG en vigueur - Localité de Machtum

Modifications	de	Date	Indice

Echelle: 1 / 2.500 Plan n°: 0612\_pag-e.v., Ma  
 Indice: Date: 23.04.2015  
 Élaboré: M. Schaaf Contrôlé: M. Schaaf Validé: U. Truffner

**DOCUMENT DE TRAVAIL**

Chaque modification ou ajout au plan doit être précédé d'un avis de la Commission d'Aménagement et d'un vote du Conseil Communal. Le présent document est un document de travail et ne peut être utilisé à l'extérieur de l'Administration communale de Wormeldange.